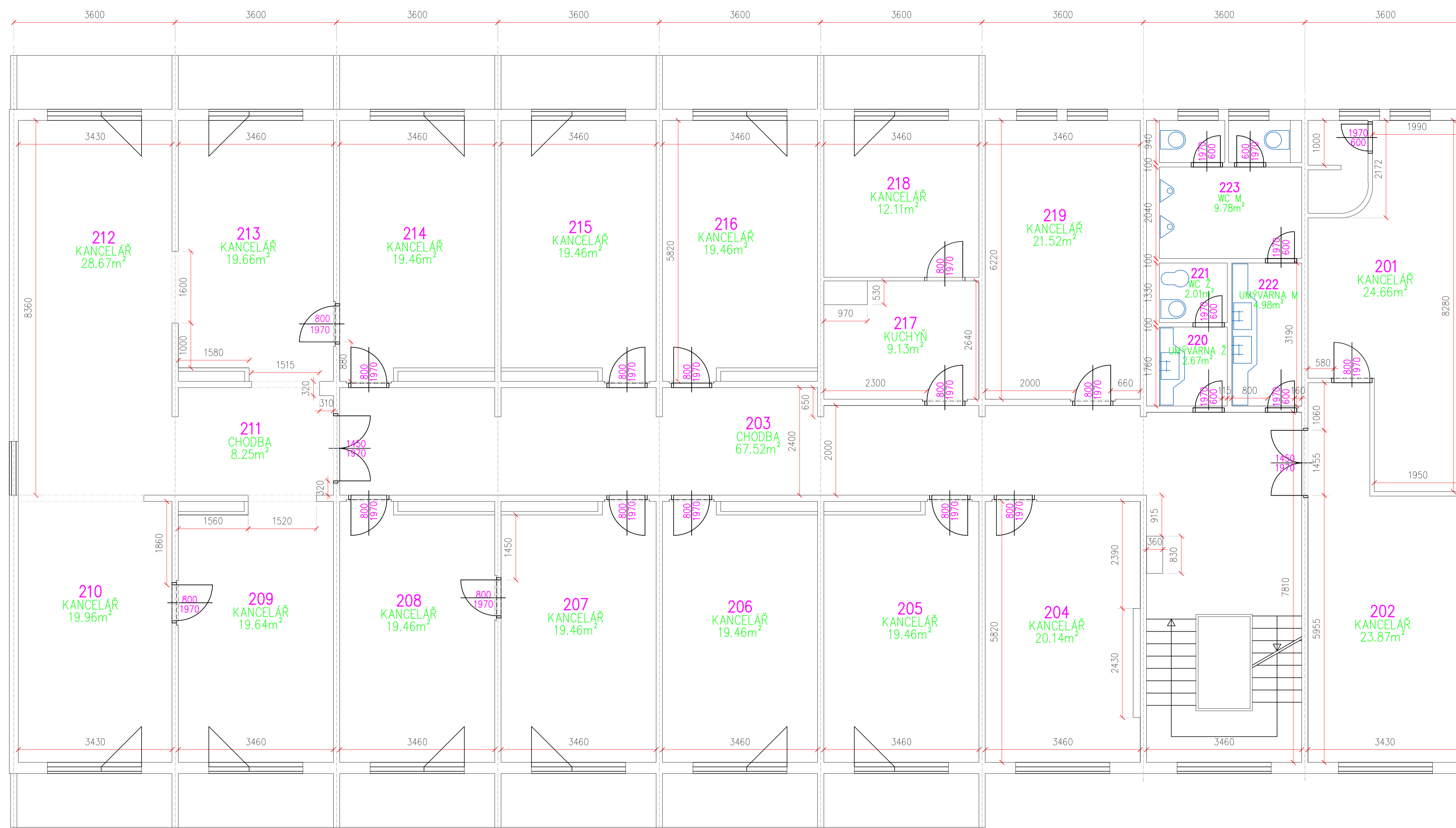


2.NP



Tabulka místností

Číslo	Jméno	Plocha [m ²]	Podlaha	Stěny
201	KANCELÁŘ	24,66	PVC	MALBA
202	KANCELÁŘ	23,87	PVC	MALBA
203	CHODBA	67,52	DLAŽBA KERAMICKÁ	MALBA
204	KANCELÁŘ	20,14	PVC	MALBA
205	KANCELÁŘ	19,46	PVC	MALBA
206	KANCELÁŘ	19,46	PVC	MALBA
207	KANCELÁŘ	19,46	PVC	MALBA
208	KANCELÁŘ	19,46	PVC	MALBA
209	KANCELÁŘ	19,64	PVC	MALBA
210	KANCELÁŘ	19,96	PVC	MALBA
211	CHODBA	8,25	PVC	MALBA
212	KANCELÁŘ	28,67	PVC	MALBA
213	KANCELÁŘ	19,66	PVC	MALBA
214	KANCELÁŘ	19,46	PVC	MALBA
215	KANCELÁŘ	19,46	PVC	MALBA
216	KANCELÁŘ	19,46	PVC	MALBA
217	KUCHYŇ	9,13	PVC	OBKLAD
218	KANCELÁŘ	12,11	PVC	MALBA
219	KANCELÁŘ	21,52	PVC	MALBA
220	UMÝVÁRNA Ž	2,67	DLAŽBA KERAMICKÁ	OBKLAD
221	WC Ž	2,01	DLAŽBA KERAMICKÁ	OBKLAD
222	UMÝVÁRNA M	4,98	DLAŽBA KERAMICKÁ	OBKLAD
223	WC M	9,78	DLAŽBA KERAMICKÁ	OBKLAD

Vypracoval Petr Votoček	Zodp. projektant Zdeněk Bábek	Tech. kontrola Zdeněk Bábek	formát A1
Kreslil Petr Votoček			datum 3/2018
Investor			účel DPS
Álce	ADMINISTRATIVNÍ OBJEKT Železniční 547/4B, Olomouc		č. zakázky 0318
			č. kopie
			archivní č.
Obsah výkresu půdorys 2.NP	Mřítko 1:50	Č. výkresu 2	